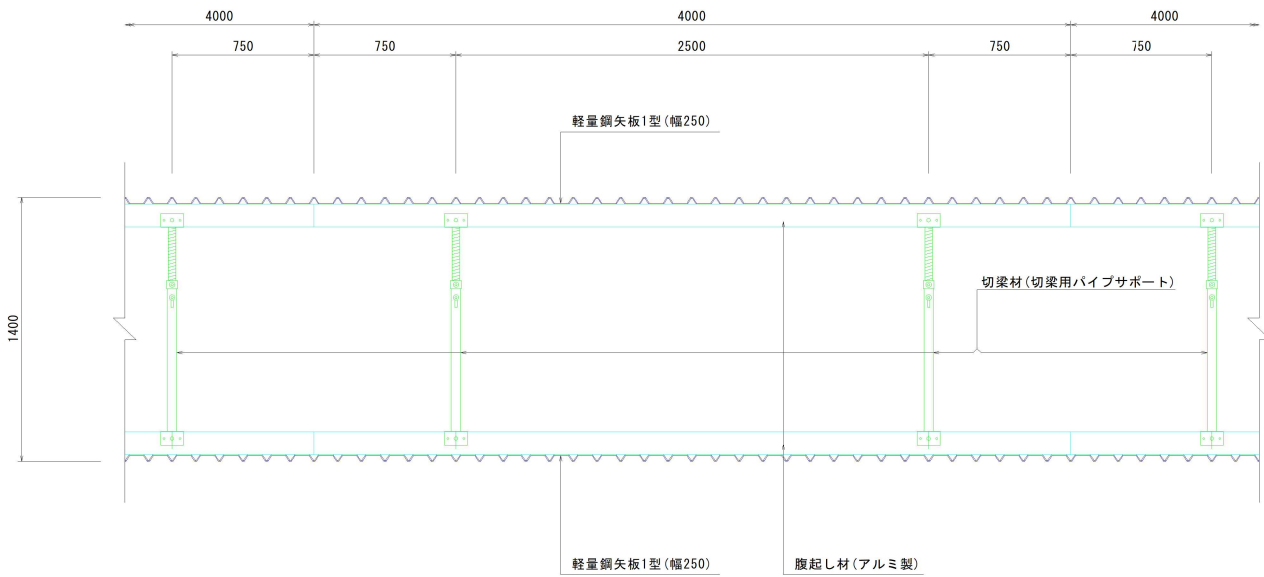


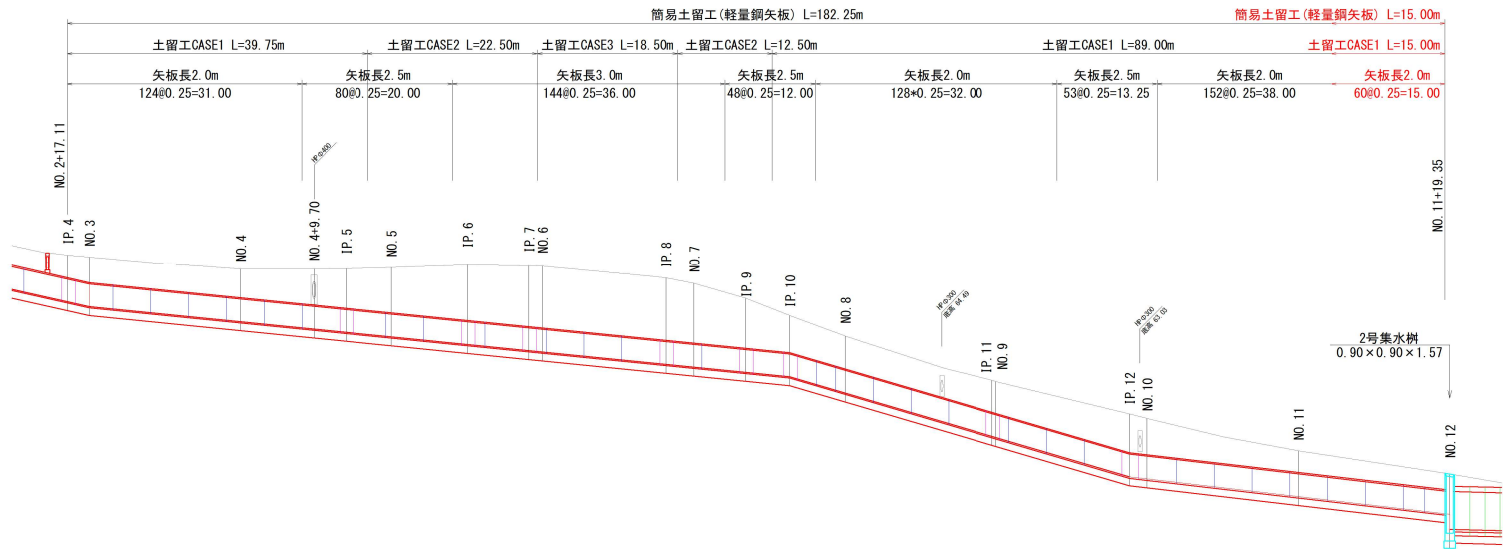
土留工標準図(1) S=1:20
簡易土留工

平面図



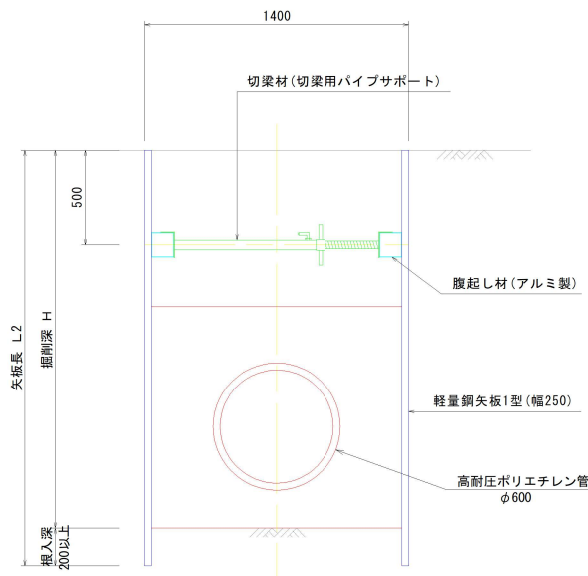
縦断割付け参考図

H=1:500
V=1:100



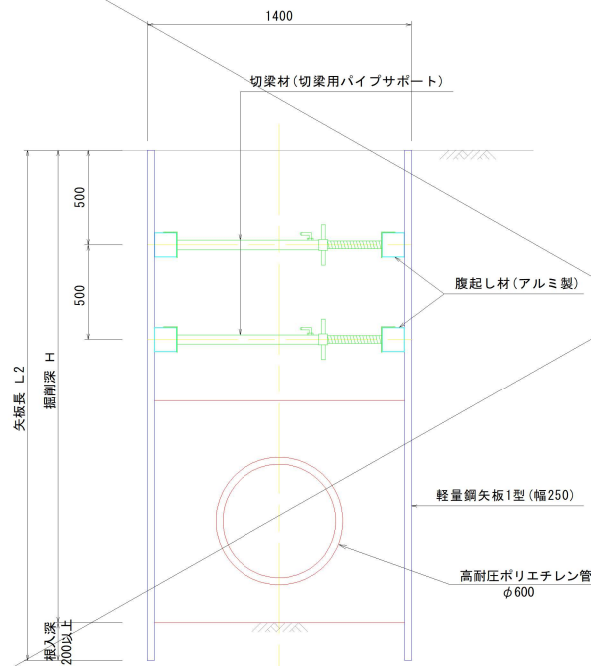
土留工CASE 1

軽量鋼矢板 支保1段
(1.3<H≤2.0)



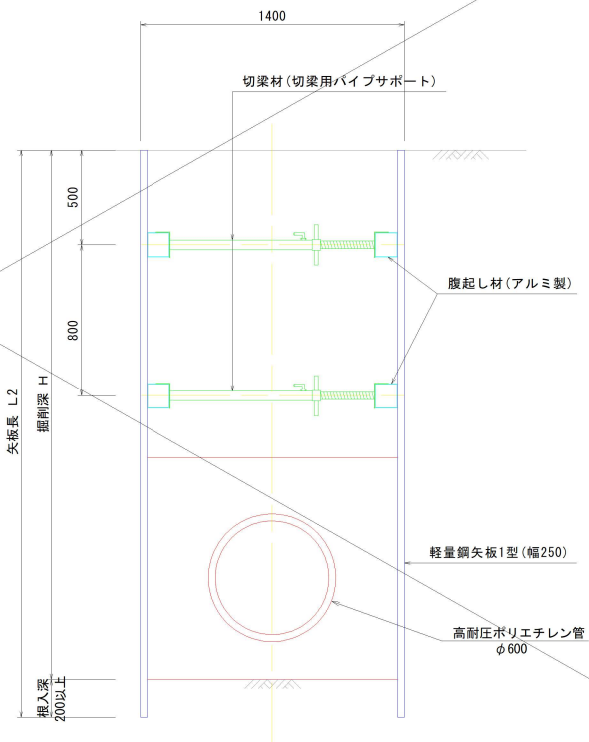
土留工CASE 2

軽量鋼矢板 支保2段
(2.0<H≤2.5)



土留工CASE 3

軽量鋼矢板 支保2段
(2.5<H≤2.8)



土留工使用区分

掘削深 H (m)	矢板長 L 2 (m)	支保材			
		段	設置高	腹起し材	切梁材
1.3<H≤1.8	2.0	1	0.5	アルミ製 130×120×4000	切梁用 パイプサポート
1.8<H≤2.0	2.5	1	0.5		
2.0<H≤2.3	2.5	2	0.5 , 1.0		
2.3<H≤2.5	3.0	2	0.5 , 1.0		
2.5<H≤2.8	3.0	2	0.5 , 1.3		

実施図

高知県 越知町

工事種別	農補 第1号 築池地区 築池防災対策工事		
図面名称	土留工標準図(1)	縮尺	図示
路線河川名	町道柴尾1号線ほか		
工事箇所	高知県 高岡郡 越知町 柴尾		
		図面 番号	11 12